

EDIFICIO FARMACEUTICO

CLIENTE:

Foster Wheeler Italiana
S.p.A. Corsico (MI)

COMMITTENTE:

Teva

PROGETTO:

Nuovo edificio di tipo far-
maceutico

LUOGO:

Ulm (D)

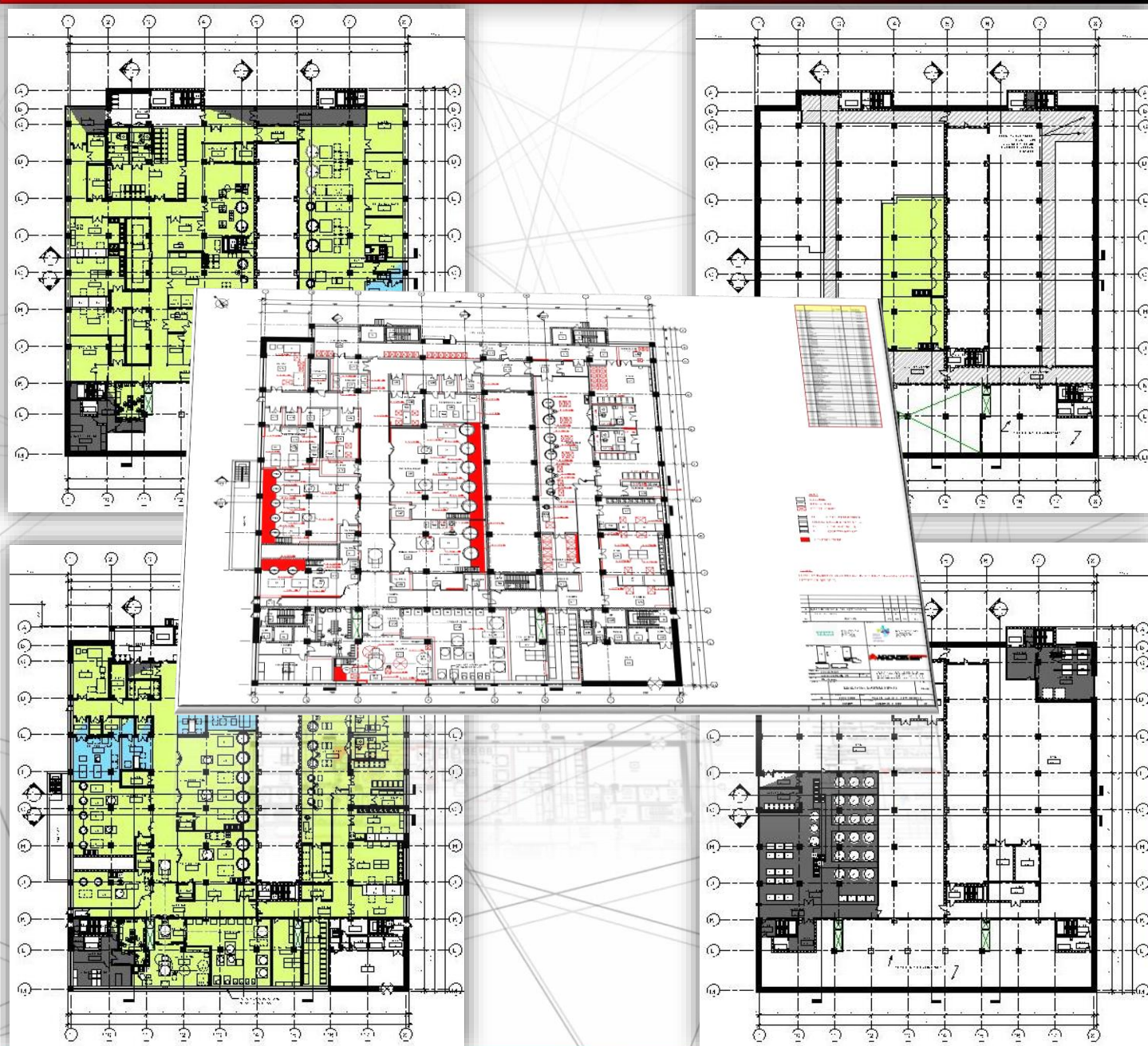
PRESTAZIONI:

Collaborazione alla realiz-
zazione delle tavole di
Equipment layout.

ANNO:

2017

0382-M-17-013-811



Infrastrutture
Edilizia
Urbanistica
Servizi
Sportiva
Turistica
Residenziale
Pubblica
Sanitaria
Viabilità
Riqualificazione
IDRAULICHE
Ambientali
Direzionali
Commercio
Produzione
Energia
Industriale
PUBBLICA E DI SERVIZIO
ACCQUE
urbane
comunitarie
depurazione
Terziario
Religioso
Culturale
TERRITORIALE