

**EDIFICIO IDUSTRIALE**

**CLIENTE:**

NEWPENTA service S.r.l.

**COMMITENTE:**

NEWPENTA service S.r.l.

**PROGETTO:**

Soppalco

**LUOGO:**

Concorezzo (MB)

**PRESTAZIONI:**

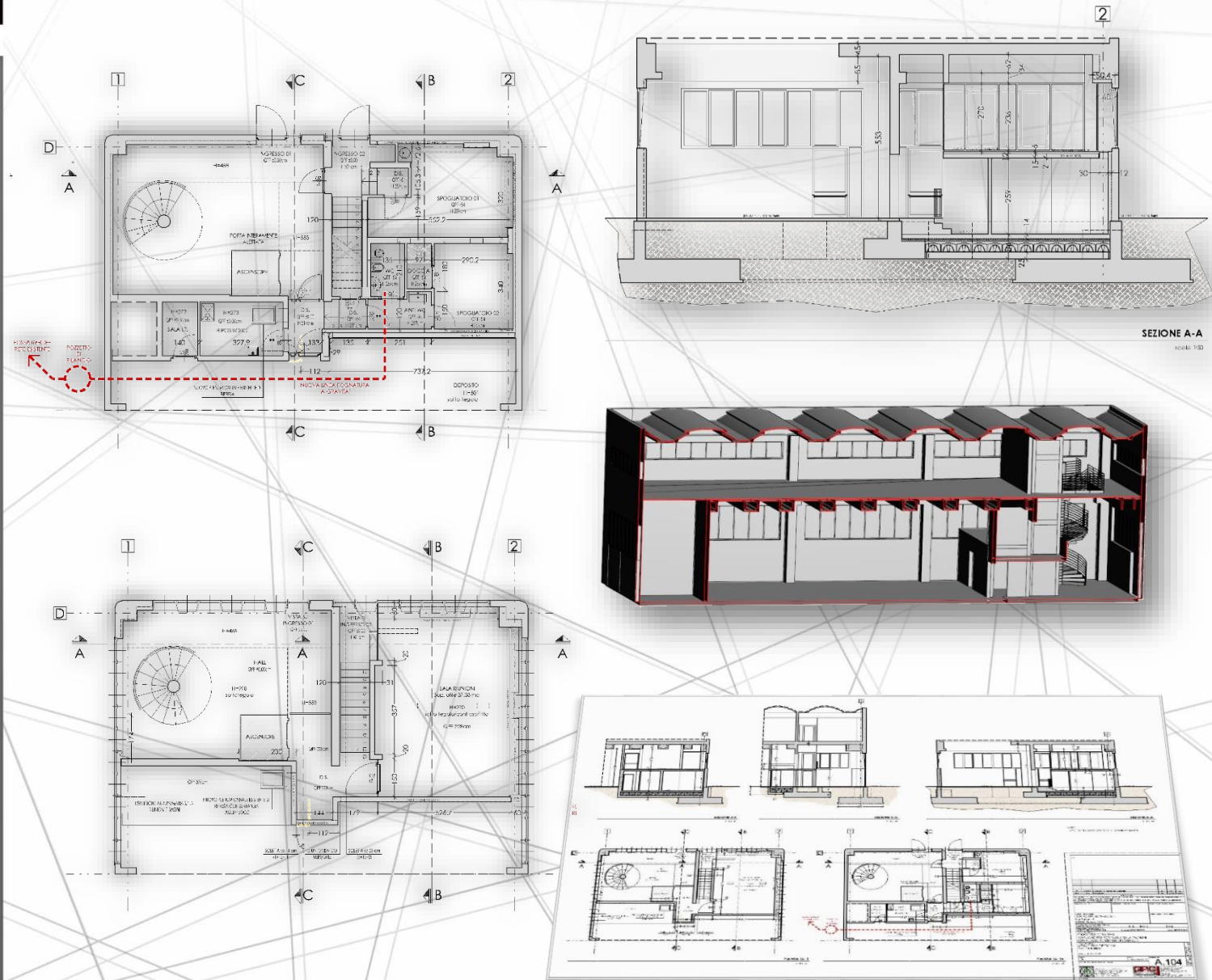
Progettazione architettonica e strutturale del soppalco interno al magazzino esistente.

Predisposizione di tutte le pratiche amministrative necessarie.

**ANNO:**

2016

0373-M-16-162-739748



Infrastrutture  
Servizi  
Sportiva  
Edilizia  
Urbanistica  
Residenziale  
Servizi  
Sanitaria  
Sottoservizi  
Sportiva  
Turistica  
Viabilità  
Ambientali  
Riqualificazione  
Urbanistica  
Ambientali  
Direzionali  
IDRAULICHE  
Produzione  
Commerciale  
Energia  
Industriale  
Pubblica  
E DI SERVIZIO  
ACQUE  
Ambientali  
Riqualificazione  
Ambientali  
Direzionali  
IDRAULICHE  
Produzione  
Commerciale  
Energia  
Pianificazione  
Industriale  
Pubblica  
E DI SERVIZIO  
ACQUE  
Ambientali  
Riqualificazione  
Ambientali  
Direzionali  
IDRAULICHE  
Produzione  
Commerciale  
Energia  
TERRITORIALE  
Terziaria  
Religiosa  
Culturale  
Petrolchimico  
delle  
urbane  
AMBIENTALI  
Direzionali  
IDRAULICHE  
Produzione  
Commerciale  
Energia