

**PRONTO SOCCORSO**

**CLIENTE:**

Foster Wheeler Italiana  
S.p.A. Corsico (MI)

**COMMITENTE:**

Socar

**PROGETTO:**

Punto di primo soccorso e  
centro medico per una su-  
perficie complessiva di  
circa 1.000mq

**LUOGO:**

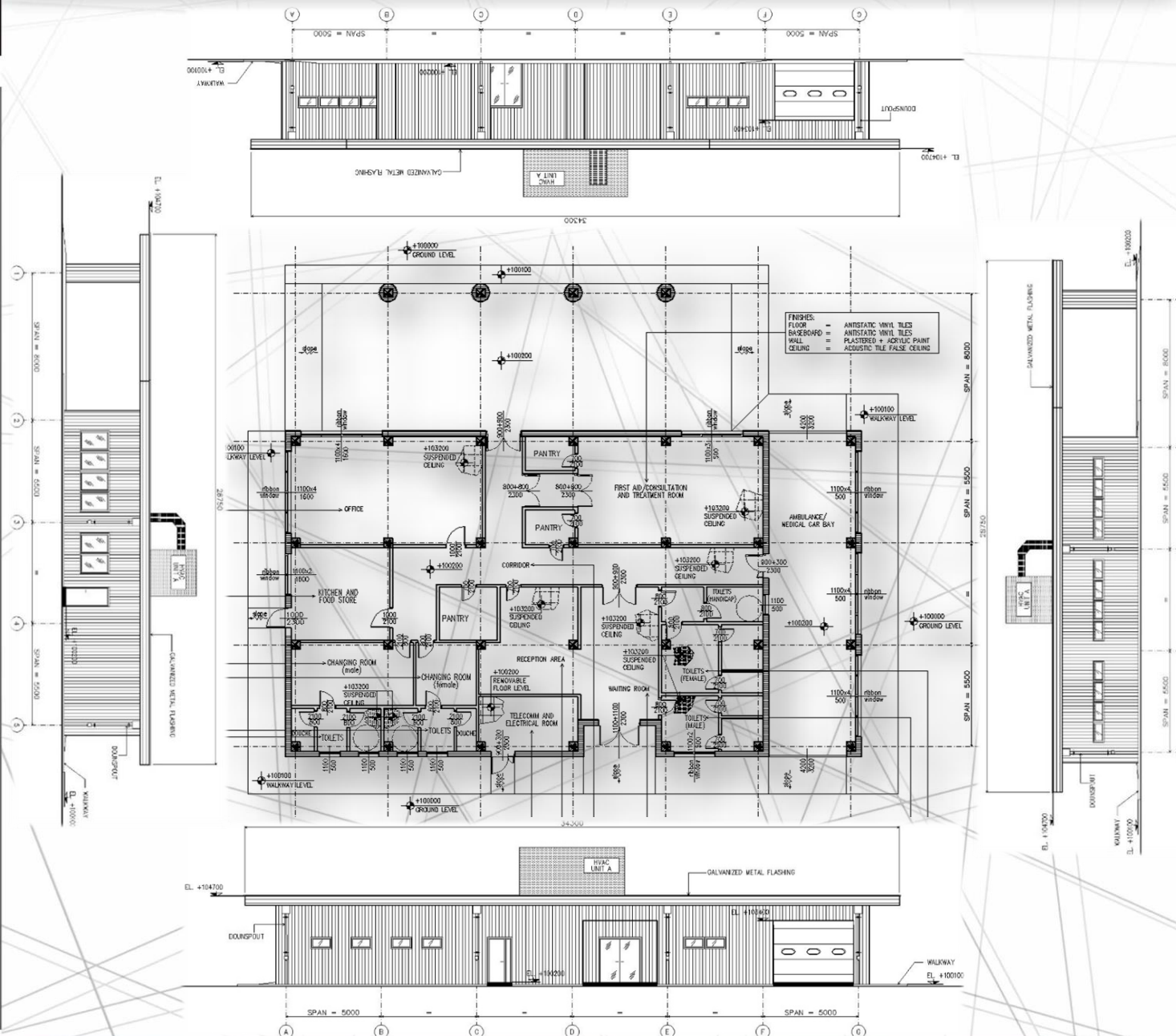
Baku (Azerbaijan)

**PRESTAZIONI:**

Progettazione definitiva

**ANNO:**

2013 - 2014



0341-B-14-013-675

Infrastrutture  
Scolastica  
Sportiva  
Turistica  
Urbanistica  
Residenziale  
Edilizia

Pianificazione  
Commerciale  
Pubblica  
Servizi  
Viabilità  
Cittadina

Sanitaria  
E di Servizio  
Rigenerazione  
Idrauliche  
Produzione

Territorio  
Religioso  
Culturale  
Acquedotti  
Ambientali  
Industriale