

## COMPLESSO RESIDENZIALE

### CLIENTE:

Privato

### COMMITTENTE:

Privato

### PROGETTO:

Complesso residenziale  
nel PL v.le Rossi

### LUOGO:

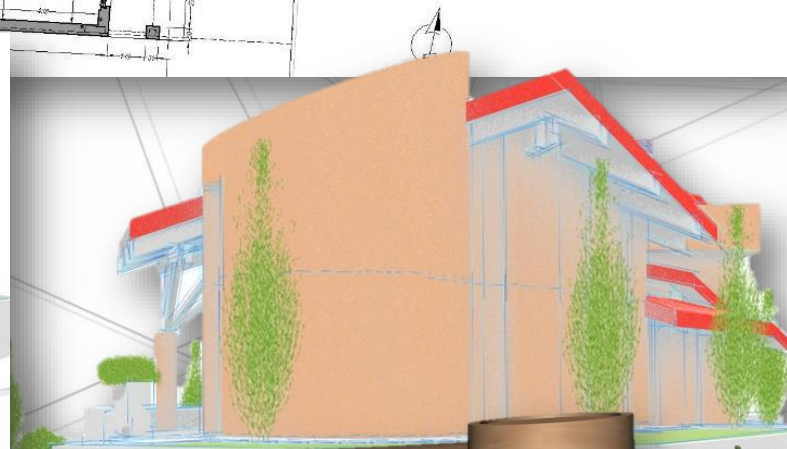
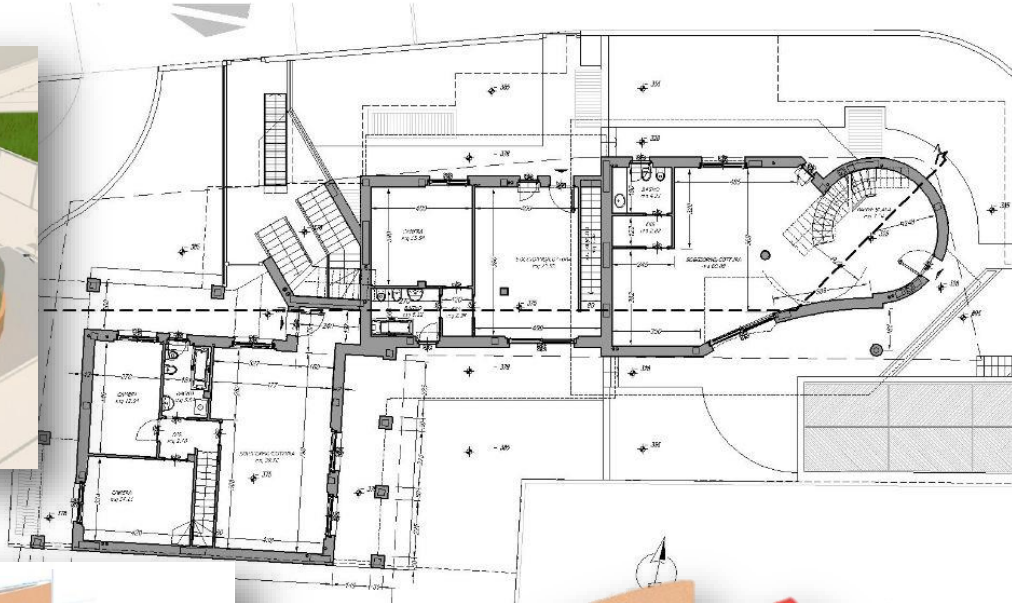
Sotto il Monte Giovanni  
XXIII (BG)

### PRESTAZIONI:

Progettazione architettonica e strutturale preliminare, studio di inserimento urbanistico e computi metrici estimativi.

### ANNO:

2009 - 2011



0321-B-11-128-545