

FARMACEUTICA

CLIENTE:

JACOBS SERETE ITALIA
Cologno Monzese (MI)

COMMITENTE:

Novartis Vaccines

PROGETTO:

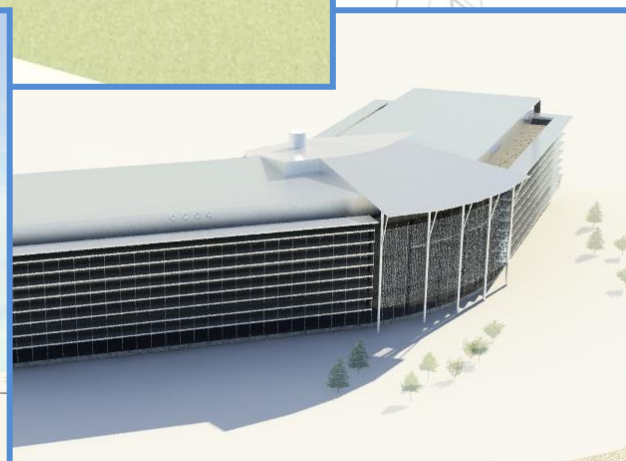
Modellazione volumetrica e creazione di 11 rendering

PRESTAZIONI:

Modellazione volumetrica/3d di un edificio farmaceutico, con proposte di 11 rendering relativamente al progetto New TD Plant.

ANNO:

2010



0260-M-10-015-181

Infrastrutture
Industriale
Pubblica e di servizio
Riqualificazione urbana
IDRAULICHE
FARMACEUTICA
Produzione
Energia
TERRITORIALE
Terziaria
Religiosa
Culturale
Petrolchimico
ACQUE
Ambientali
DIREZIONALI
Commerciale