

COMPLESSO ALBERGHIERO/COMMERCIALE

CLIENTE:

Studio Dott. Arch. Cesare Tacchio

COMMITTENTE:

Cassanese S.r.l.

PROGETTO:

Parco delle Cave, Edificio Commerciale/Alberghiero (Progetto Arch. Cesare Tacchio)

LUOGO:

Segrate, via Cassanese (MI)

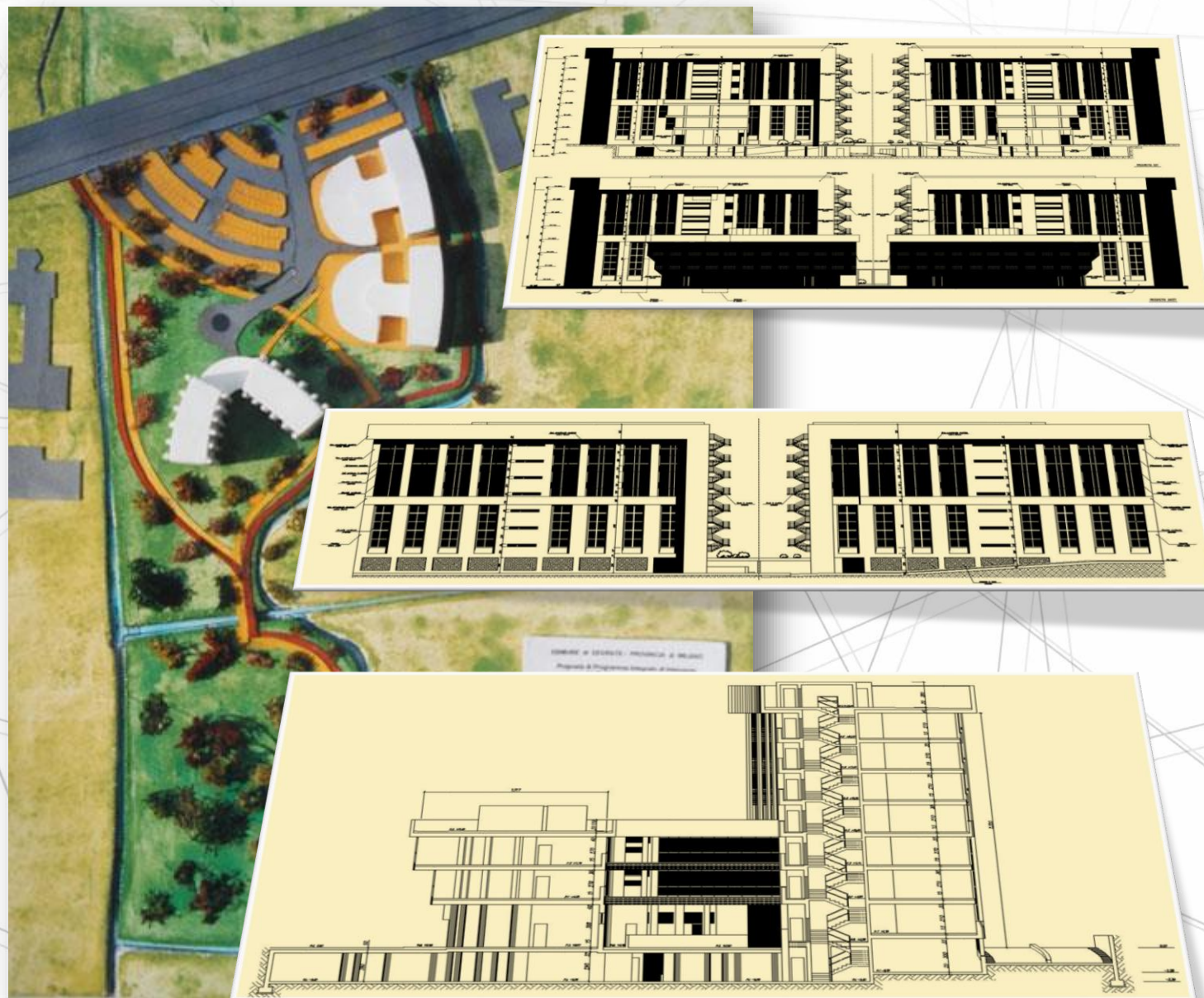
PRESTAZIONI:

Collaborazione alla progettazione e redazione di tutti gli elaborati grafici occorrenti per la richiesta della Concessione Edilizia e la relativa stesura del computo metrico estimativo strutturale e civile

ANNO:

2003

0217-M-03-017-000



Infrastrutture
scuola sportiva
Edilizia
servizi
sottoservizi
sanitaria
Turistica
Urbanistica
Pianificazione
Commerciale
Pubblica
Riqualificazione
IDRAULICHE
FARMACEUTICA
Produzione
Industriale
Energia
TERRITORIALE
Terziario
Religiosa
Culturale
Delle
ACQUE
urbane
AMBIENTALI
direzionali