

EDIFICI INDUSTRIALI

CLIENTE:

Foster Wheeler Italiana
S.p.A. Corsico (MI)

COMMITENTE:

Socar

PROGETTO:

Nuovo impianto GPP - UTI-
LITIES.

LUOGO:

Baku (Azerbaijan)

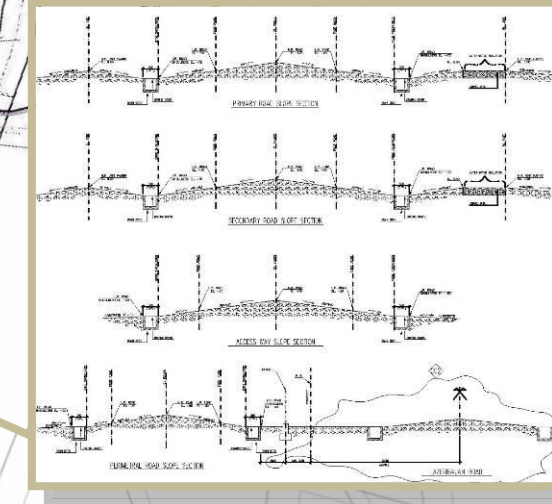
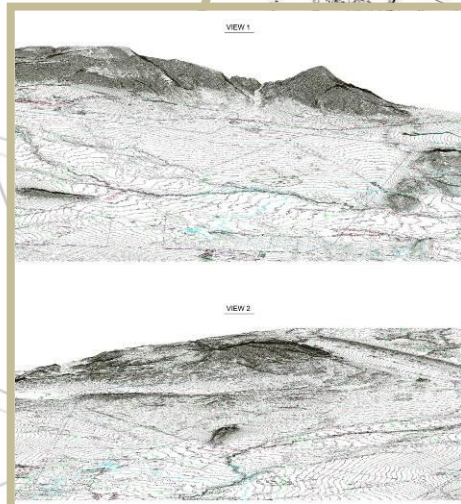
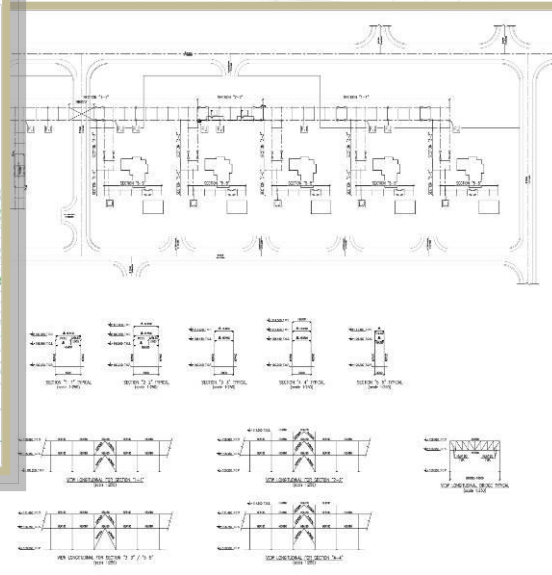
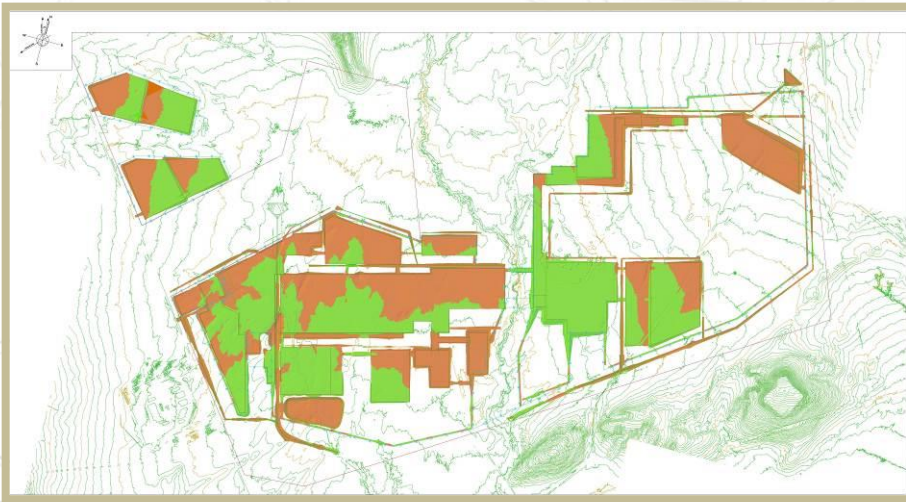
PRESTAZIONI:

Modellazione 3d per mo-
vimentazione terra (Site
Preparation) relativo al
nuovo impianto per
un'area complessiva di
circa 25 kmq ed un volu-
me sterro/riporto pari a
circa 11 milioni di mc.

Progettazione definitiva
(Feed Project) relativa alle
fondazioni di impianto
(GPP/Utilities/Fleare).

ANNO:

2013-2014-2015



0210-M-15-013-416

Infrastrutture
Industriale
Pubblica e di servizio
Riqualificazione urbana
IDRAULICHE
FARMACEUTICA
Produzione
Energia
TERRITORIALE
Terziario
Religiosa
Culturale
ACQUE
Ambientali
AMBIENTALI
direzionale
Commerciale