

COMPLESSO OSPEDALIERO

CLIENTE:

Studio Ing. Gabriele
Cozzaglio

PROGETTO:

Nuovo stabulario e corpo
ascensori

LUOGO:

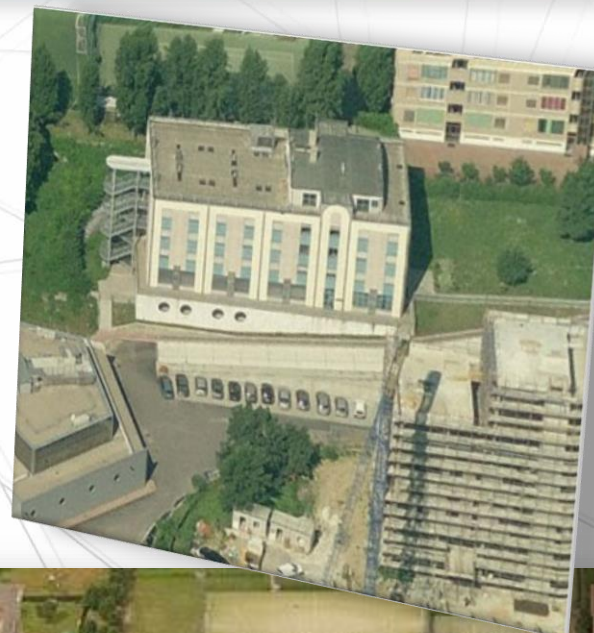
Milano

PRESTAZIONI:

Progettazione strutturale
in carpenteria metallica di
un nuovo stabulario e
corpo ascensore (H= 50m)
relativa all'Ospedale S.
Paolo.

ANNO:

1998



0010-M-98-021-000

Infrastrutture
Pianificazione
Commerciale
Servizi
Sportiva
Turistica
Edilizia
Urbanistica
Residenziale
Turistica
Viabilità
Idrauliche
Riqualificazione
Pubblica
Servizi
Accoglienza
Ambientali
Direzionali
Produzione
Industriale
FARMACEUTICA
IDRAULICHE
Riqualificazione
PUBBLICA E DI SERVIZIO
Commerciale
SANITARIA
ACCOLTE
Ambientali
Direzionali
Produzione
Industriale
FARMACEUTICA
TERRITORIALE
Tertiaro
Religiosa
Culturale
Petrolchimico
Urbanistica
Ambientali
Direzionali
Produzione
Industriale
FARMACEUTICA