

**EDIFICIO FARMACEUTICO**

**CLIENTE:**

C.S.V. ITALIA S.r.l. Milano

**COMMITENTE:**

National Pharmaceutical and Medical Equipment Co.

**PROGETTO:**

Nuovo edificio farmaceutico

**LUOGO:**

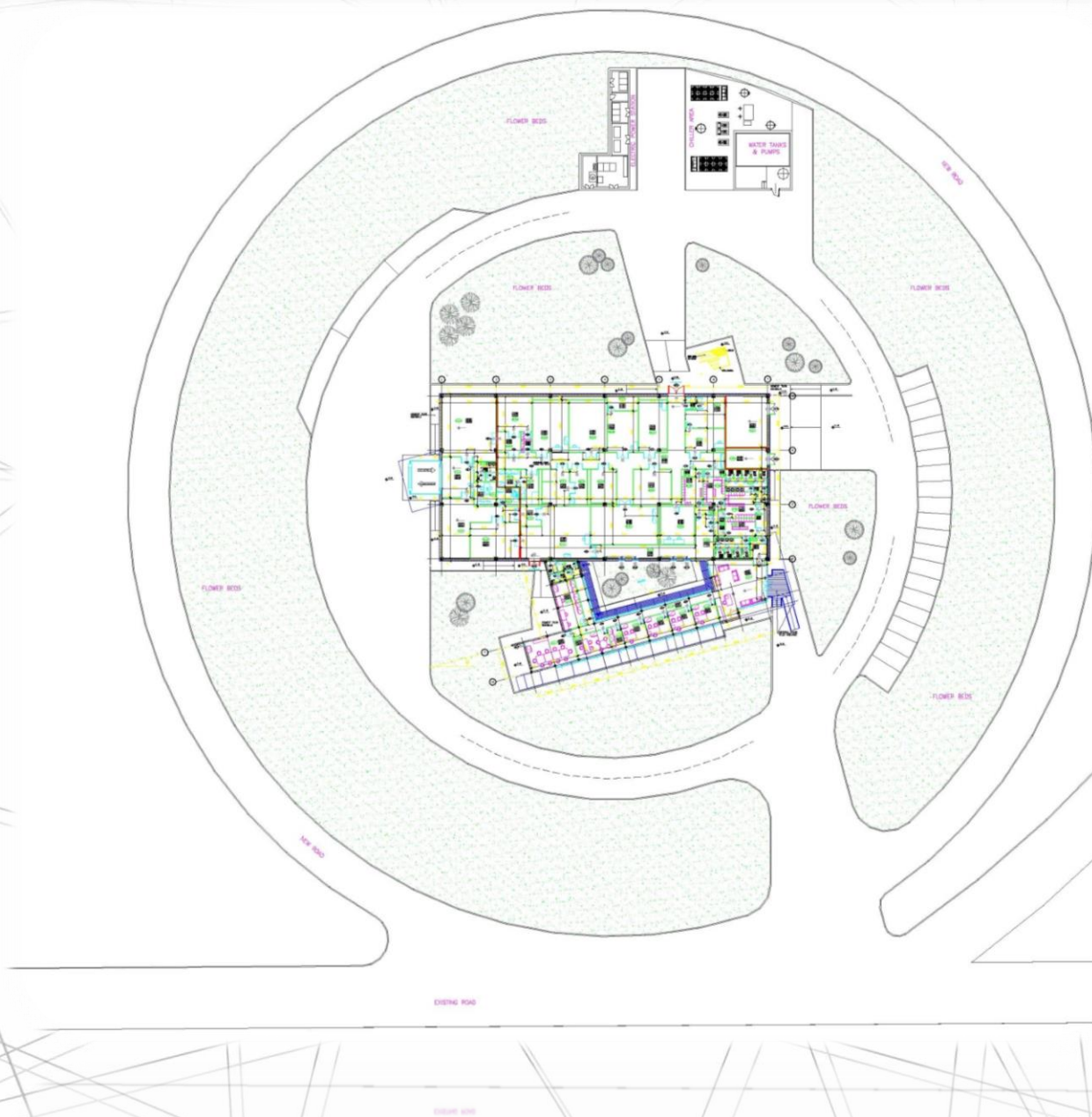
Libia

**PRESTAZIONI:**

Attività di rilievo, progettazione strutturale / architettonica di un nuovo edificio farmaceutico.

**ANNO:**

2001-2003



0005-M-03-014-000

Infrastrutture  
Industriale  
Pubblica e di servizio  
Riqualificazione urbana  
IDRAULICHE  
FARMACEUTICA  
Produzione  
Energia  
TERRITORIALE  
Terziaria  
Religiosa  
Culturale  
Petrolchimico  
delle  
ACQUE  
ambientali  
AMBIENTALI  
direzionale  
Commerciale  
Pianificazione