



MILANO 2015

**CLIENTE:**

Metropolitana Milanese S.p.A.

**COMMITENTE:**

Expo 2015 S.p.A.

**PROGETTO:**

Vasca di laminazione Guida per un volume di circa 26.000 mc

**LUOGO:**

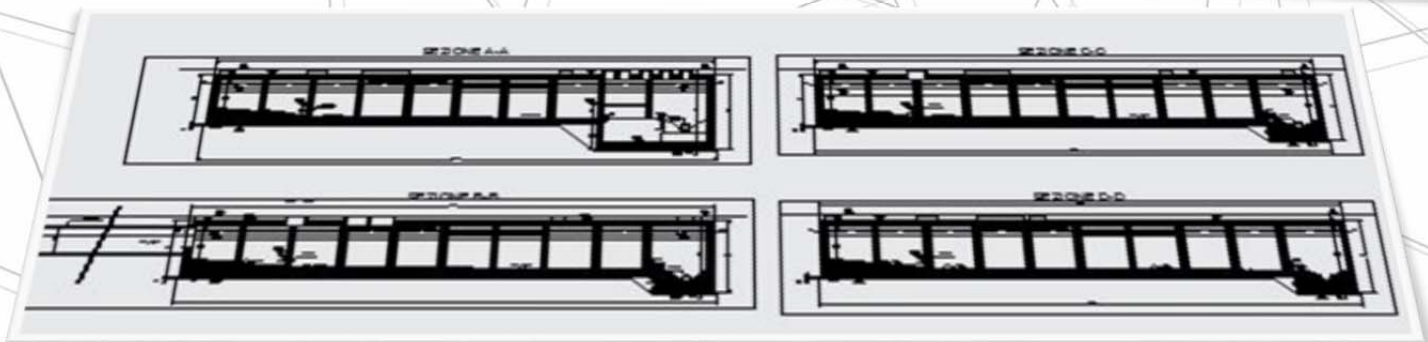
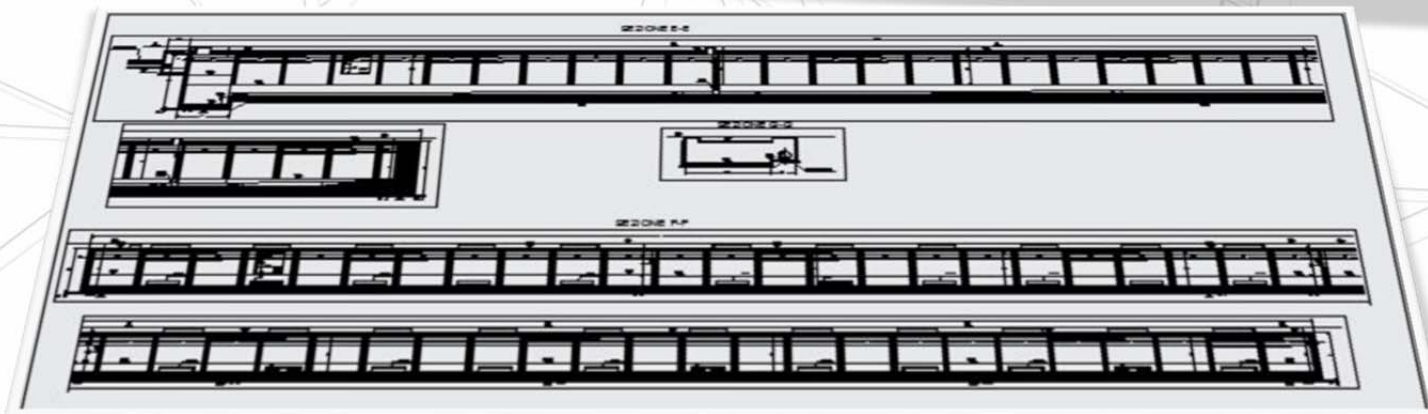
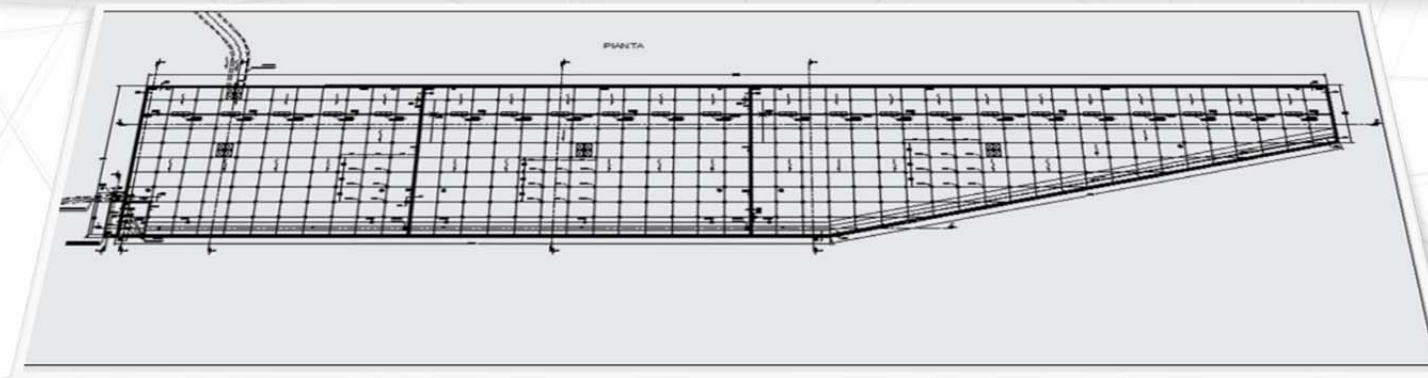
Rho/Pero (MI)

**PRESTAZIONI:**

Collaborazione alla progettazione esecutiva funzionale, strutturale

**ANNO:**

2011 - 2012



**Pianificazione**  
 Territoriale  
 Terziario  
 Regionale  
 Culturale  
**Petrochimico**  
 delle  
**ACQUE**  
 ambientali  
 PUBBLICA E DI SERVIZIO  
 Riguaificazione  
**AMBIENTALI**  
 direzionali  
**IDRAULICHE**  
 Produzione  
**FARMACEUTICA**  
 Industriale  
**Impianti**  
 Commerciale  
 de purazione  
**SERVIZI**  
 SANITARIA  
**Viabilità**  
 sportiva  
**RESIDENZIALE**  
 Urbanistica  
**Infrastrutture**