



MILANO 2015

**CLIENTE:**

Metropolitana Milanese S.p.A.

**COMMITENTE:**

Expo 2015 S.p.A.

**PROGETTO:**

Viabilità e sottoservizi all'interno delle Poste di Roserio.

**LUOGO:**

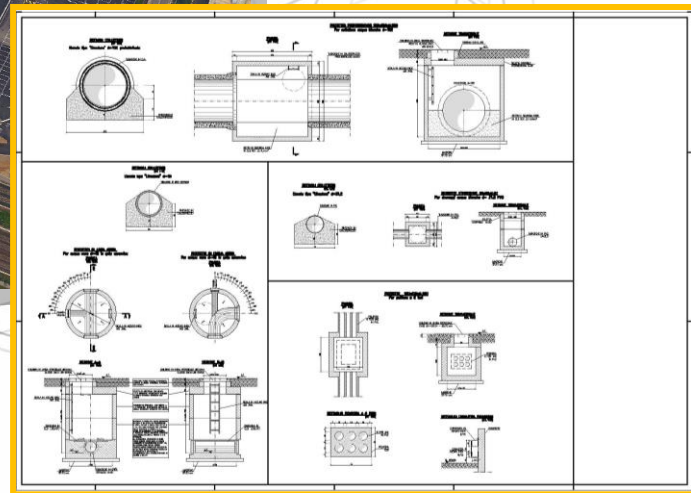
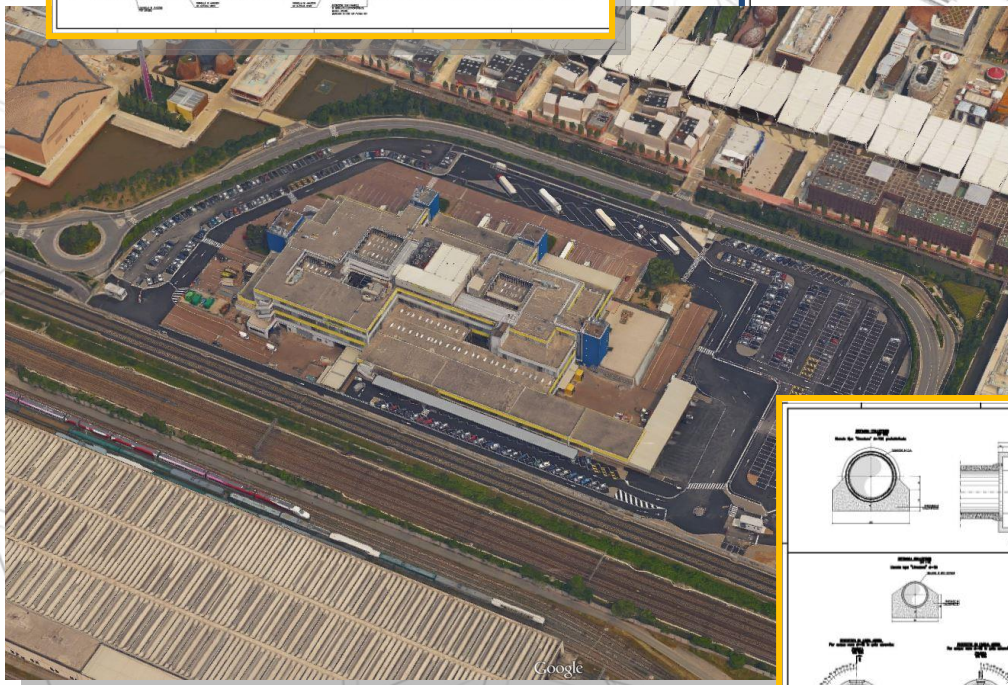
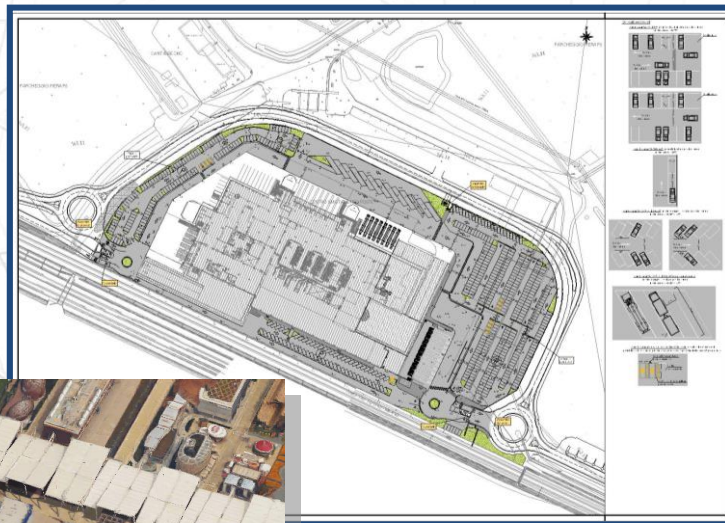
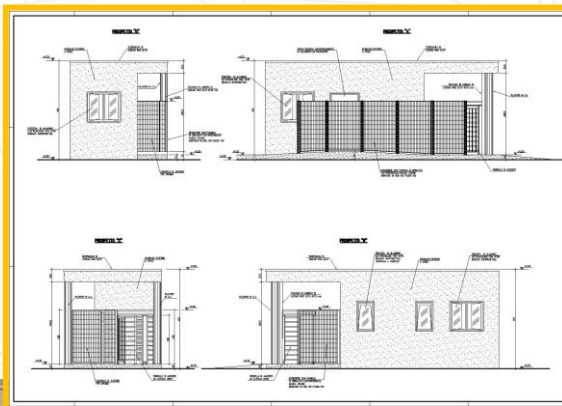
Milano zona Roserio

**PRESTAZIONI:**

Collaborazione alla progettazione esecutiva della viabilità, sottoservizi e sistemazione superficiale dell'intera area Poste di Roserio con computi metrici estimativi.

**ANNO:**

2012



**Pianificazione**  
 Territoriale  
 Regionale  
 Urbanistica  
 Territoriale  
 Commercio  
 Pubblico  
 Servizi  
 Pubblici  
 e di Servizio  
 Riguardante  
 l'Urbanistica  
 Ambientale  
 Idrauliche  
 e FARMACUTICA  
 Produzione Industriale  
**Edilizia**  
 Urbanistica  
 Residenziale  
 e Turistica  
 Sportiva  
 e Sanitaria