



MILANO 2015

**CLIENTE:**

Metropolitana Milanese S.p.A.

**COMMITENTE:**

Expo 2015 S.p.A.

**PROGETTO:**

Vie D'acqua Sud – Canale e collegamento Darsena-Expo/Fiera

**LUOGO:**

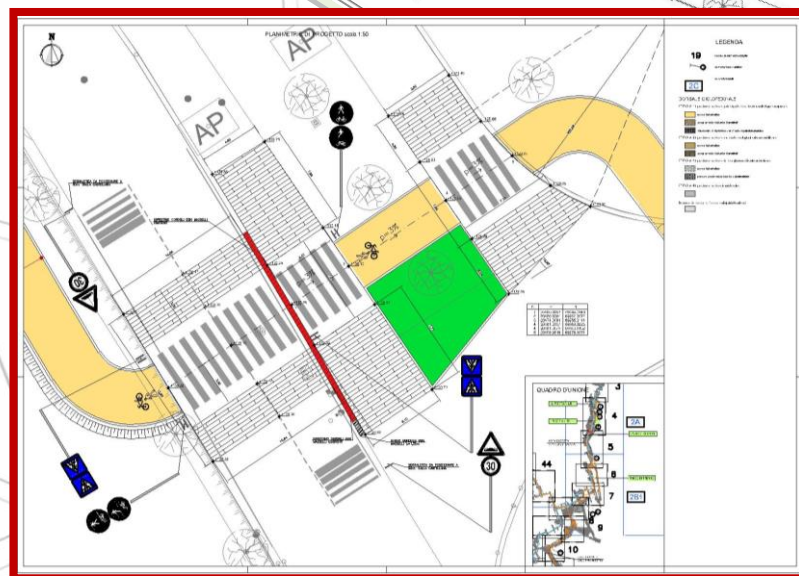
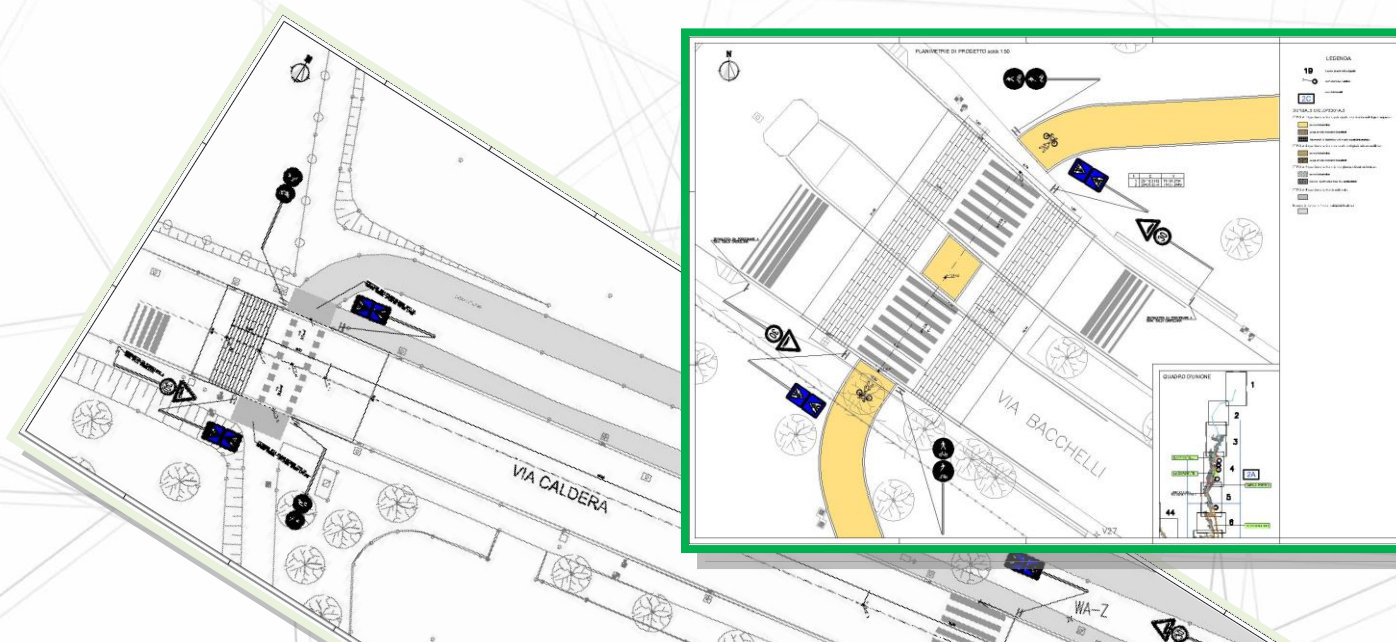
Via Valenza – Darsena, Milano

**PRESTAZIONI:**

Collaborazione alla progettazione degli attraversamenti ciclopedonali rialzati (castellane).

**ANNO:**

2013



Infrastrutture  
Edilizia  
Urbanistica  
Servizi  
Sportiva  
Turistica  
Scolastica  
Sanitaria  
Viabilità  
Abilità  
Riqualificazione  
Ambientale  
Pubblica  
Commerciale  
Pianificazione  
Territoriale  
Religiosa  
Culturale  
Petrolchimico  
ACQUE  
Ambientali  
IDRAULICHE  
FARMACEUTICA  
Produzione Industriale