



CLIENTE:

Metropolitana Milanese S.p.A.

COMMITTENTE:

Expo 2015 S.p.A.

PROGETTO:

Nuove coperture per Food Truck Expo 2015

LUOGO:

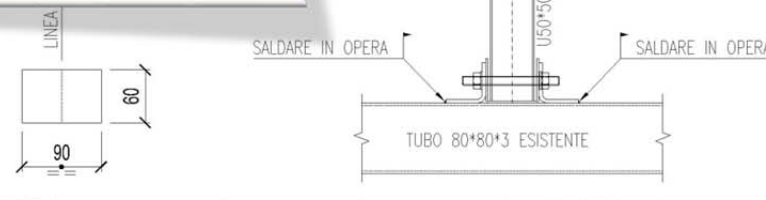
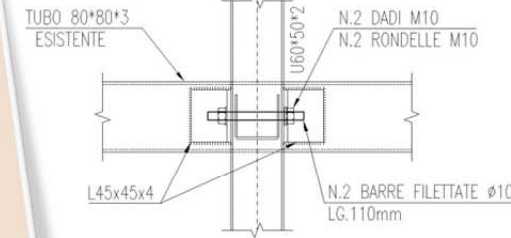
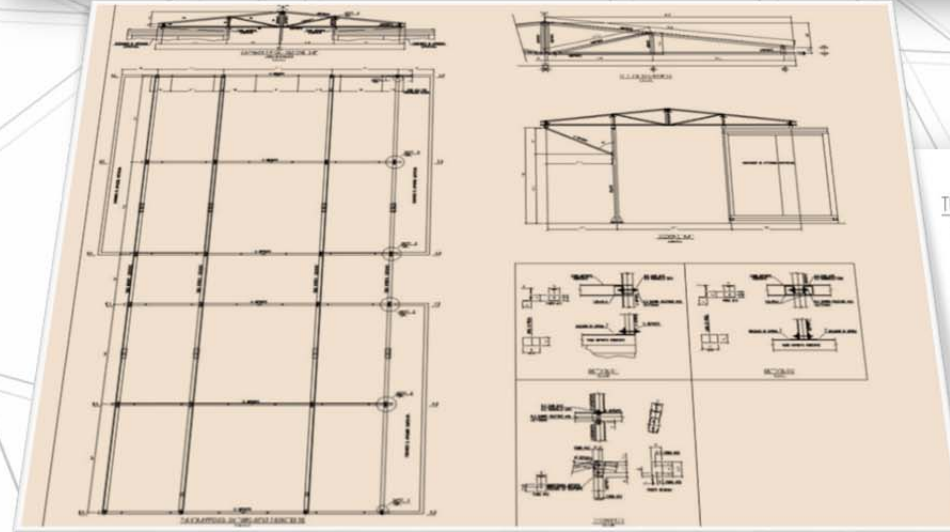
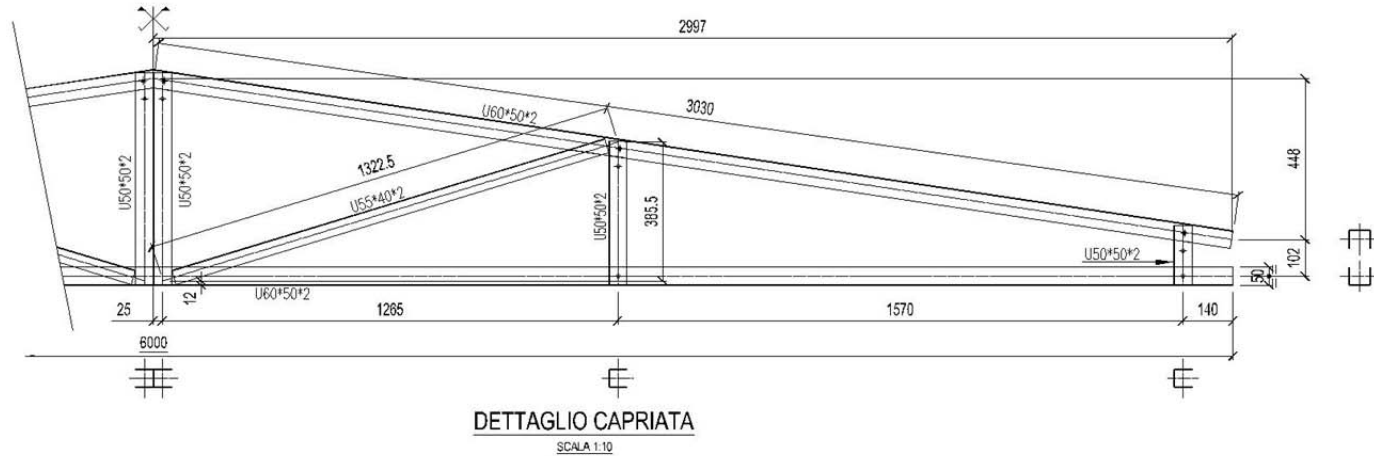
Rho Fiera Expo

PRESTAZIONI:

Progettazione esecutiva strutturale in carpenteria metallica di nuove coperture per Food Truck all'interno del sito Expo 2015

ANNO:

2015



Dirazionale
 Territorio
 Agricolo
 Religioso
 Urbano
 Industriale
 Ambientale
 Commercio
 Purificazione
 Acque
 Urbane
 Ambientali
 Idrauliche
 Produzione
 Industriale
 Farmaceutica
 Sanitaria
 Sportiva
 Residenziale
 Edilizia