

VARIANTE ELETTRODOTTO

CLIENTE:

Terna S.p.A.

COMMITTENTE:

Terna S.p.A.

PROGETTO:

Variante di elettrodotto linee a 132 KV "variante Mella 2000"

LUOGO:

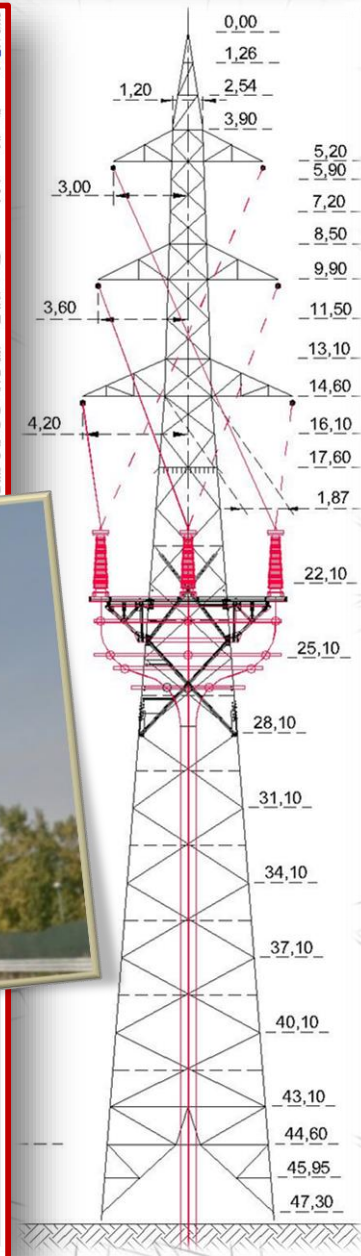
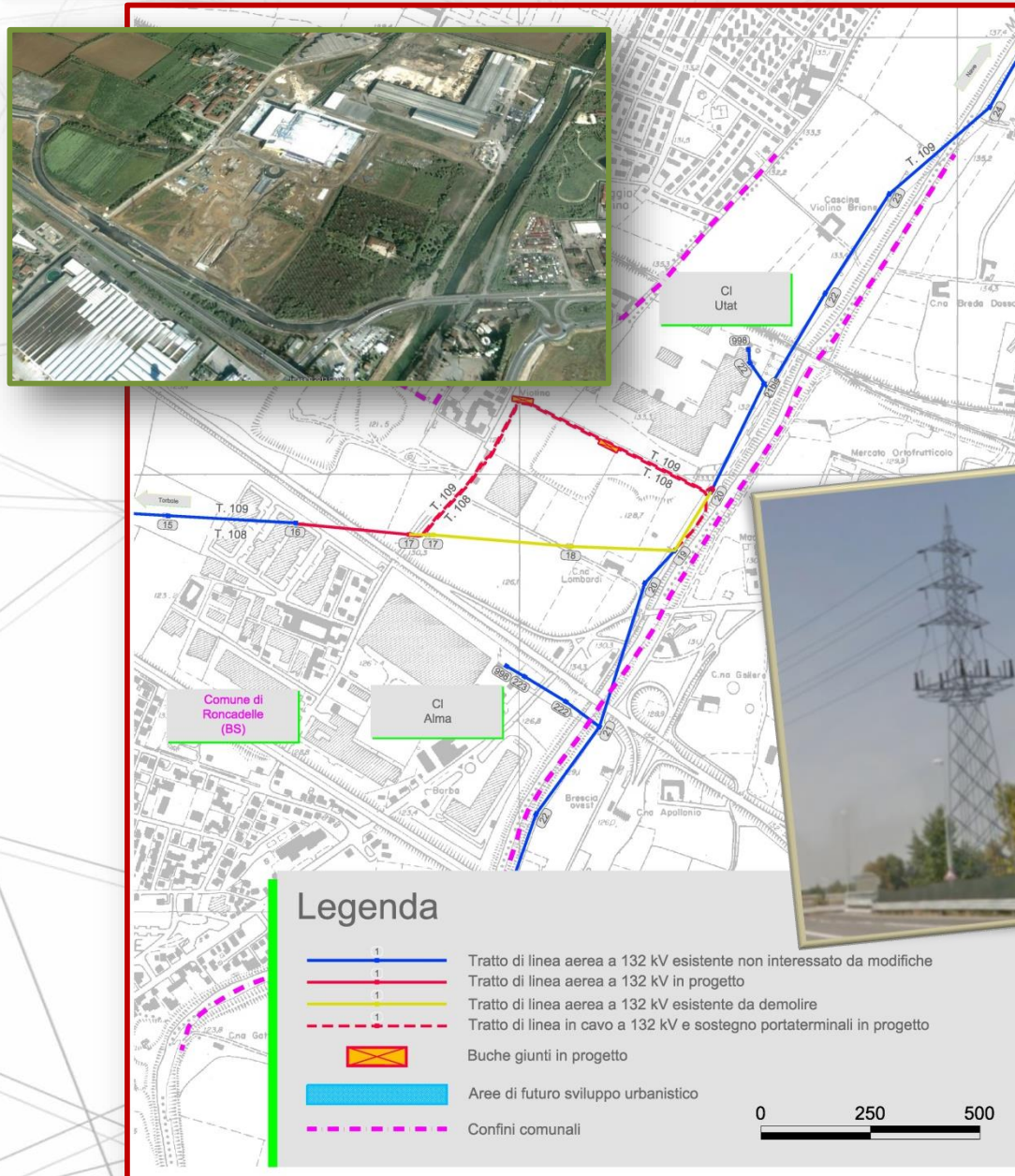
Roncadelle (BS)

PRESTAZIONI:

Stesura di un "piano tecnico delle opere" riguardanti interventi di modifica delle linee aeree a 132 KV in aree vincolate.

ANNO:

2012 - 2013



Infrastrutture Pianificazione
Commerciale depurazione
Pubblica e di servizio
Riguarda l'urbanistica
IDRAULICHE
FARMACEUTICA
Produzione industriale
TERRITORIALE
Tertiaro
Petrolchimico
ACQUE
Ambientali
Urbanistica
Servizi
Viabilità
Residenziale
Edilizia

0259-M-13-046-278