

VASCA DI LAMINAZIONE

CLIENTE:

CESI S.p.A.

COMMITENTE:

CESI S.p.A.

PROGETTO:

Progetto preliminare di una "vasca di laminazione - bacino" in Comune di Scilla.

LUOGO:

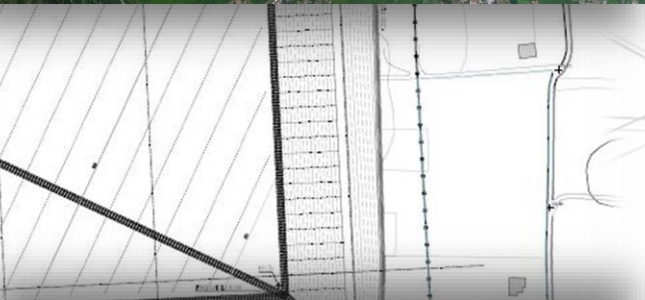
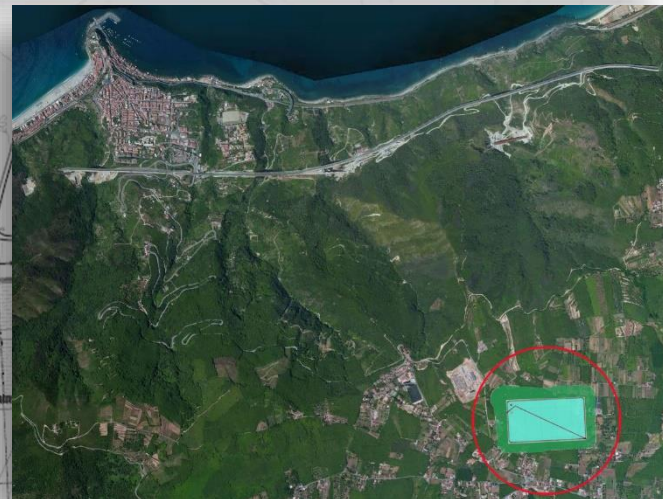
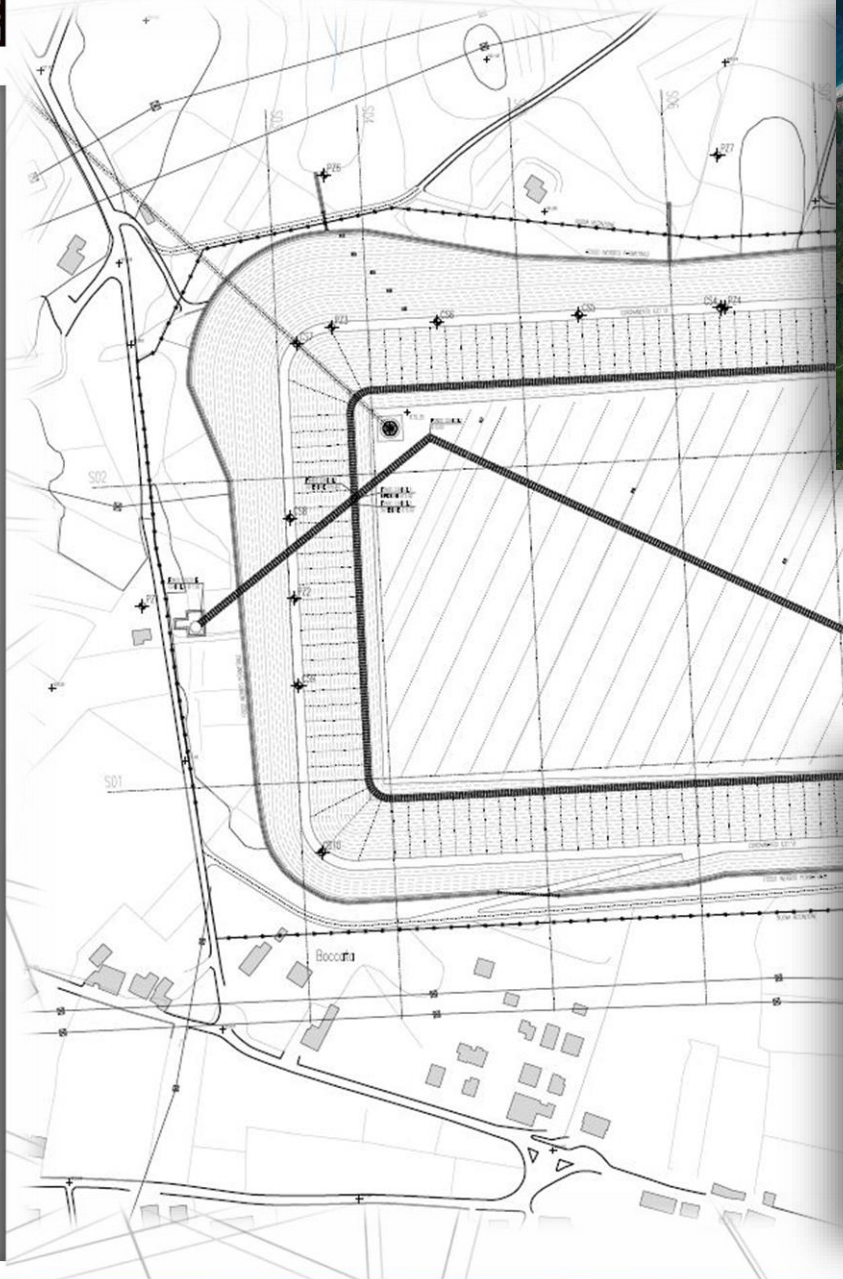
Scilla (RC)

PRESTAZIONI:

Redazione del piano particellare d'esproprio, per un'area vasta di circa 350.000mq.

ANNO:

2011



0333-B-13-145-638

Infrastrutture
Edilizia sportiva
Urbanistica
Scolastica
Servizi
Turistica
Santitaria
Viabilità
Riqualificazione urbana
Commerciale
Pubblica e di servizio
Pianificazione
Tertiarid
Religiosa
Culturale
Petrolchimico
Eli
ACCQUE
camminio
AMBIENTALI
IDRAULICHE
direzionale
Produzione Industriale
FARMACEUTICA