

IMPIANTO IDROELETTRICO

CLIENTE:

CESI S.p.A.

COMMITTENTE:

Edipower S.p.A.

PROGETTO:

Verifica strutturale preliminare.

LUOGO:

Poverella – Parenti (CS)

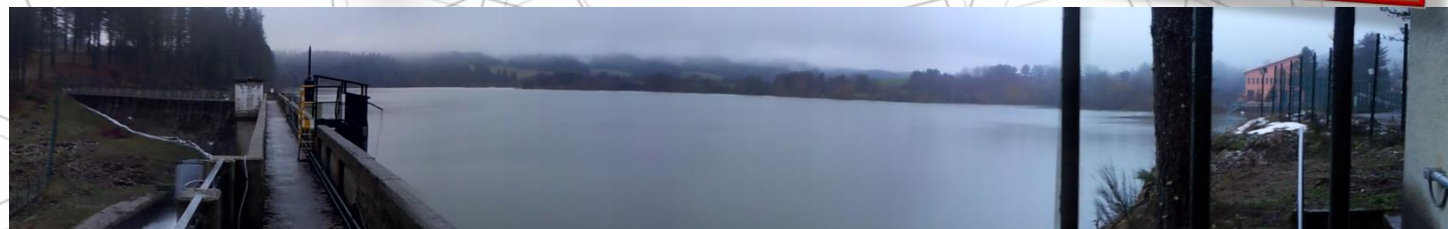
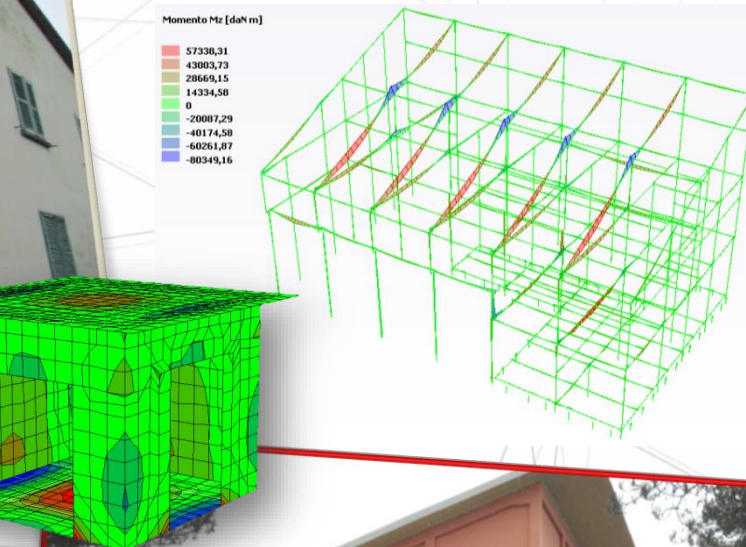
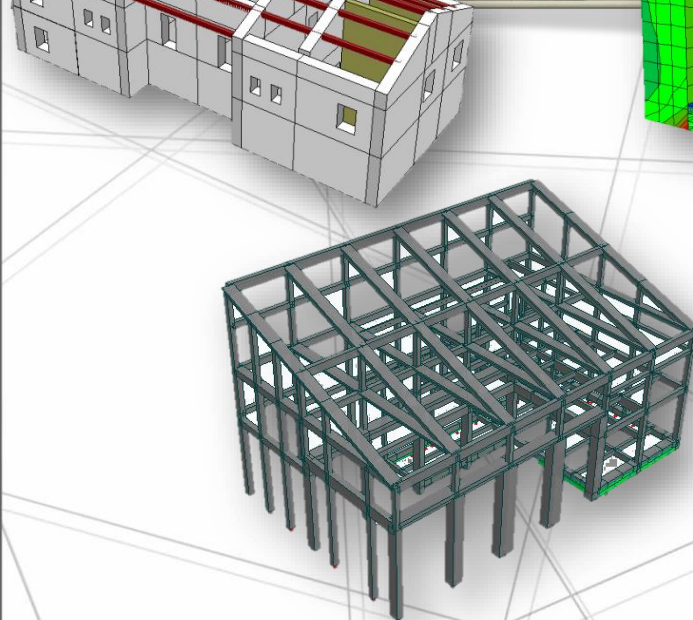
PRESTAZIONI:

Verifica strutturale degli edifici accessori della diga di Poverella sul fiume Savuto: relazione tecnica preliminare di fattibilità e idoneità strutturale relativa al gruppo elettrogeno, al locale di comando, alla centrale di pompaggio e della casa di guardia.

ANNO:

2013

0201-M-13-047-298



Infrastrutture Pianificazione Territoriale
 Commercio di Purificazione
 Servizi Pubblici e di Servizio
 Edilizia Sportiva
 Sanitaria
 Turistica
 Urbanistica
 Residenziale
 FARMACUTICA
 Produzione Industriale
 Ambientale
 Qualificazione Urbana
 ACQUE
 Religiosa
 Culturale
 Petrolchimico
 Elettro