

**ALBERGO - RISTORANTE**

**CLIENTE:**

MAPIM S.r.l.

**COMMITENTE:**

MAPIM S.r.l.

**PROGETTO:**

Struttura alberghiera con ristorante

**LUOGO:**

Airuno (LC)

**PRESTAZIONI:**

Progetto di ristrutturazione e riqualificazione edilizia con messa a norma.

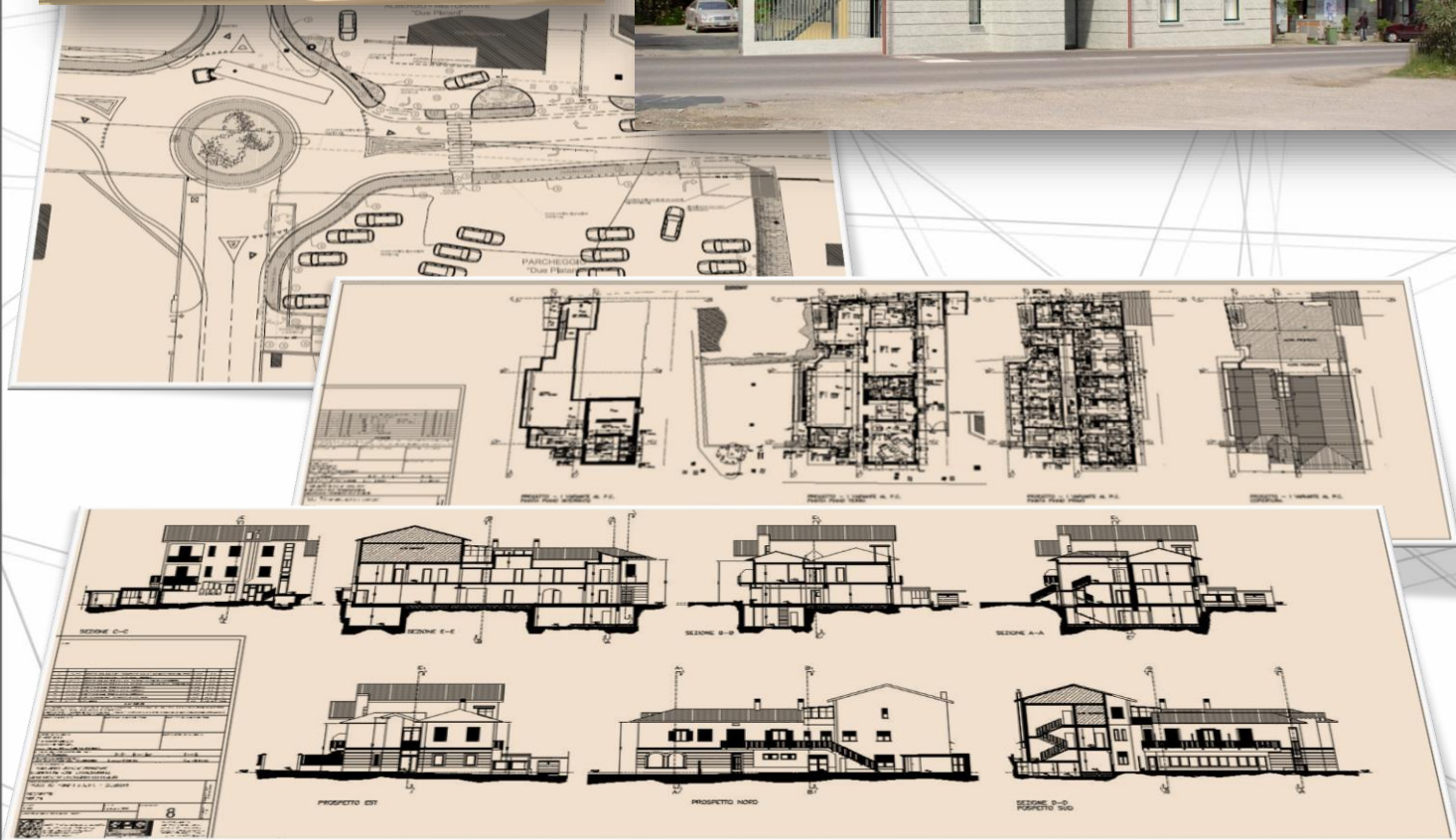
Progettazione integrale (architettonica – strutturale – impianti), preliminare, definitiva ed esecutiva, computi metrici e Sicurezza.

Gestione e consulenza progetto OO.PP. Provincia di Lecco – Settore viabilità, per realizzazione nuova rotonda sulla S.P. 136

**ANNO:**

2006 - 2008

0196-B-08-103-508



Infrastrutture  
Pianificazione  
Commerciale  
Servizi  
Sportiva  
Edilizia  
TERRITORIALE  
Terziario  
Religiosa  
Culturale  
Petrolchimico  
delle  
ACQUE  
PUBBLICHE  
Riqualificazione  
urbana  
IDRAULICHE  
direzionale  
FARMACEUTICA  
Produzione  
Industriale  
SANTARIA